

ŚMIERDZĄCY PROBLEM CZYLI DRAMAT MIESZKAŃCÓW LIPNIKA

Jeszcze niedawno wydawało się mieszkańcom naszej dzielnicy, że minęły już czasy, gdy do codzienności należało płonące wysypisko śmieci przy ulicy Krakowskiej. Ostatnie pożary dogaszono w latach 90 XX wieku. Przestało się czuć, że w dzielnicy jest śmietnisko. Ludzie w Lipniku mogli normalnie zacząć żyć i oddychać. Od tego czasu dzielnica stała się atrakcyjną mieszkaniowo. I oto XXI wiek zaskoczył Lipniczan. Od kilku miesięcy z wysypiska potwornie śmierdzi. To nie fatalny zapach, jak niektórzy w mieście ten stan nazywają, nawet nie odór, ale okropny smród, który dramatycznie zmienił życie kilkuset rodzin żyjących najbliżej wysypiska. Tysiącom mieszkańców Lipnika, Hałcnowa i Kóz przypomina on prawie codziennie, że w granicach dzielnicy Lipnik znowu jest śmietnisko. Wstajesz rano i już wiesz, że obudziłeś się w Lipniku. Nie do pozazdroszczenia jest sytuacja lipniczan mieszkających w bezpośrednim pobliżu wysypiska. Nie otwierają w domach okien, nie wychodzą do ogrodów, nie suszą prania na zewnątrz domu, nie spędzają czasu na świeżym powietrzu. Dzieci tam mieszkające spędzają czas w zamkniętych pomieszczeniach jak w areszcie domowym.

Po ostatnim spotkaniu mieszkańców Lipnika w sprawie uciążliwego smrodu, które zorganizowała Rada Osiedla Lipnik 19 września 2013 roku, prawie 300 mieszkańców przybyłych na spotkanie dowiedziało się, że nowoczesna kompostownia jednak dobrze funkcjonuje. Urządzenia pracujące na wysypisku są technologicznie zaawansowane. Wysypisko jest monitorowane

przez Wojewódzki Inspektorat Ochrony Środowiska, PIP i Sanepid, a wszystkie te instytucje nie mają nic do zarzucenia firmie prowadzącej śmieciowy biznes. Można zadać pytanie. Jeśli jest tak dobrze to, dlaczego od tyłu miesięcy śmierdzi w Lipniku z wysypiska. Na to pytanie jednak nadal nie ma jednoznacznej odpowiedzi. Podobno winę za smród ponosi niezrehabilitowana część wysypiska, do której zwożono śmieci przez ostatnie dziesięć lat. Zarząd spółki obiecuje, że problem zniknie do kilku miesięcy po jego rekultywacji. Miejmy nadzieję, że ten wielki społeczny problem w Lipniku zostanie szybko rozwiązany. Gdyby jednak nie zniknął, to prawdopodobnie rozwiążą go sami mieszkańcy podczas przyszłorocznych wyborów samorządowych.

O tym, że atmosfera wokół smrodu z wysypiska z dnia na dzień się zagęszcza, może świadczyć fakt, że podczas fotografowania z drogi dojazdowej, bramy wysypiska, podbiegło do minie, aż dwóch rosyjskich i zdenerwowanych mężczyzn, którzy podawali się za pracowników ochrony. Jeden z nich zajeżdżał mi nawet drogę samochodem terenowym. Mężczyźni podający się za ochroniarzy nie wylegitymowali się, a ich zachowanie nie było uprzejme. Należy przyznać, że ochrona czujnie broni wysypiska, niemniej jednak mieszkańcy Lipnika oczekują również, aby taka skuteczność dotyczyła smrodu, który nie ma prawa wydostawać się na zewnątrz, a dzisiaj potrafi on skutecznie ominąć ochronę.

Paweł Pajor



ZAKAZANA DZIELNICA

Od kilku miesięcy na prawie wszystkich lokalnych lipnickich ulicach zamontowane zostały piękne, wykonane z nowoczesnych materiałów odbłaskowych, znaki drogowe zabraniające wjazdu samochodom ciężarowym. Od tego momentu **Lipnik stał się strefą zamkniętą** dla samochodów dostawczych powyżej 3,5 t, a w niektórych przypadkach nawet powyżej 2,5 t. Wjazd samochodów ciężarowych od Rynku w Lipniku do osiedla ks. Brzóska został



praktycznie zlikwidowany poprzez zamontowany na wjeździe na ulicę Nowopolną znak B5, który zakazuje wjazdu tym samochodom. Miejski Zarząd Dróg uzasadnia ustawienie kilkudziesięciu znaków w Lipniku **troską o nawierzchnię** ulic. Koszt tego innowacyjnego pomysłu nie jest mały. Biorąc pod uwagę wykonanie podkładów geodezyjnych, materiału, z którego są wykonane znaki oraz usługi montażu, może on wynosić w sumie nawet kilkadziesiąt tysięcy złotych. Jednak mimo akcji wbijania znaków na wszystkich lipnickich drogach, ciężarówki nadal jeżdżą po Lipniku. Miejski Zarząd Dróg (Kontakt MZD: 33 497 96 36...39) informuje, że jest to możliwe tylko na podstawie **specjalnych zezwoleń**, które wydaje MZD. Zezwolenia są jednorazowe lub wielokrotne. Wydanie dokumentu trwa kilka dni i wymaga złożenia różnych wniosków w zależności czy jest to jednorazowy przywóz np. węgla do domu, czy prowadzona przez mieszkańca działalność gospodarcza. Firmy prowadzące działalność powinny zaopatrzyć się w zezwolenia wielokrotne. Brak zezwolenia w każdym przypadku jest jednoznaczny z **nałożeniem mandatu podczas kontroli drogowej przez Policję**. Jak to można ułatwić mieszkańcom życie.

pp

RADA OSIEDLA ZAPRASZA

Rada Osiedla Lipnik zachęca wszystkich mieszkańców do korzystania ze swojej strony internetowej, na której zamieszczane są istotne informacje dotyczące Lipnika. Zainteresowane osoby mogą również otrzymywać informacje pocztą elektroniczną korzystając z subskrypcji. Strona Rady Osiedla znajduje się pod adresem: www.lipnik.um.bielsko.pl

Rada Osiedla Lipnik przypomina również, że jej spotkania odbywają się tradycyjnie w każdy **I i III czwartek miesiąca o godzinie 19.00 w Miejskim Domu Kultury Lipnik**. RO zaprasza na spotkania wszystkich, którym nie są obojętne sprawy dzielnicy.

Zarząd RO Lipnik



NIEBEZPIECZNA PODGÓRNA

Po oddaniu do użytku obwodnicy wschodniej, drogi S69, zamknięto ulicę Krzyżową, którą można było przez dziesiątki lat bezpiecznie dojeżdżać do ulicy Krakowskiej. Od dwóch lat mieszkańcy Lipnika, aby dojechać z centrum dzielnicy na ulicę Krakowską muszą przejeżdżać przez ulicę Ptaszą lub Jastrzębią i Podgórną. Do takiego utrudnienia można by się jeszcze przyzwyczaić, samochód da sobie radę, ale to, co obecnie dzieje się na ulicy Podgórnej jest nie do zaakceptowania przez pieszych. Ogromny ruch samochodowy sprawił, że Podgórna jest jedną z najbardziej niebezpiecznych ulic w dzielnicy. A przecież jest to główny szlak przechodniów podążających na i z przystanku „szóstki” do sklepów Janosika, Biedronki i Lewiatana, ośrodka zdrowia, kościoła, lipnickich szkół do domu kultury na pocztę i do biblioteki. Podgórna posiada przyzwoity chodnik jedynie w ¼ swojej długości na odcinku od Rynku do ulicy Szczygłów. W części od Krakowskiej do Sikerek oraz od ośrodka zdrowia

c.d. na stronie 2

c.d. ze strony 1

NIEBEZPIECZNA PODGÓRNA

do Szczygłów jest on w tak złym stanie, że aż wstyd, że centrum dzielnicy tak wygląda. Od Sikorek do Szczygłów brak w ogóle chodnika, a to najbardziej niebezpieczny fragment Podgórnej. Należy pamiętać, że setki dzieci uczęszczają do lipnickich szkół ulicą Podgórnią i codziennie narażone są na niebezpieczeństwo. Mimo wielokrotnych interwencji, m.in. Rady Osiedla Lipnik, mieszkańców zdumiewa fakt braku poważnego potraktowania tego problemu, zarówno na etapie projektowym, jak w działaniach zapobiegawczych.

Paweł Pajor



CENTRUM LIPNIKA CORAZ PIĘKNIEJSZE

W br. Stowarzyszenie LIPNIK zakończyło II etap remontu elewacji budynku, w którym ma swoją siedzibę Biblioteka i Poczta. Oglądając efekt wykonanej pracy można stwierdzić, że ta modernistyczno-funkcjonalistyczna kamienica zbudowana w 1933 roku, a zaprojektowana przez Wilhelma Riedel'a stała się już na trwałe ozdobą naszej dzielnicy.



CAŁA WŁADZA NA ŻYWO

Od sierpnia 2013 roku w Internecie można oglądać bezpośrednie transmisje z obrad Sesji Rady Miasta Bielska-Białej. Coraz większy dostęp do nowoczesnych technologii pozwolił na wprowadzenie dawno oczekiwanej przez elektorat usługi.

Transmisje rozpoczynają się w dni sesyjne we wtorki od godziny 10.00. W tym roku będą jeszcze dwie sesje Rady Miasta: 26.11.2013, 20.12.2013. Aby oglądać sesje na żywo należy wejść na stronę Urzędu Miasta: www.um.bielsko.pl następnie wejść w zakładkę Rada Miasta i zakładkę Sesje.



MORSKIE OKO W LIPNIKU

Może jeszcze nie wszyscy mieszkańcy Lipnika wiedzą, że kilka miesięcy temu Lasy Państwowe wybudowały kilka zbiorników retencyjnych na stoku Groniczek. Nieopodal Leśniczówki powstały dwa urocze jeziora. Jedno mniejsze, które otrzymało już od mieszkańców nazwę Czarny Staw i drugie większe nazwane przez lipniczan Morskie Oko. W zbiornikach zabroniona jest kąpiel jednak tegoroczne upalne lato przyciągało tłumy amatorów chłodnej górskiej i czystej wody. Nie należy się, więc dziwić, że mimo zakazu, ludzie w upalne dni korzystali i będą korzystać z każdej możliwości bezpłatnego pływania w czystej wodzie, a od lata 2013 roku miejsce to już zawsze będzie przyciągało amatorów kąpeli. Niestety, wieczorem, gdy „plażowicze” opuszczali to miejsce widok był koszmarny. Ogromna ilość śmieci pozostawionych po jedzeniu oraz niezliczona ilość pustych butelek i puszek po piwie nie świadczy dobrze o kulturze amatorów kąpeli. No cóż nawyki czystości i porządku wynosi się z rodzinnego domu. Wszyscy wiemy, a ostatnio również czujemy, że w Lipniku jest wysypisko śmieci, ale to nie znaczy że cała dzielnica jest jednym darmowym składowiskiem odpadów. Mimo wszystko miejmy nadzieję, że w przyszłym roku w upalne dni nadal będzie można odpoczywać nad lipnickim Morskim Okiem, które nie będzie już zaśmiecanie.



rg

NA ZIELONEJ SZKOLE FAJNIE JEST 😊

Zielona Szkoła to wspaniała forma łącząca naukę i wypoczynek, wpływająca korzystnie na zdrowie i integrację dzieci. W czerwcu 2013 r. z tej formy kolejny już raz skorzystali uczniowie ze Szkoły Podstawowej nr 13 w Lipniku. Uczniowie IIIB przebywali dwa tygodnie w miejscowości Rowy, na granicy Słowińskiego Parku Narodowego. Głównymi punktami programu była profilaktyka zdrowotna i ekologiczna, ale nie zabrakło też wycieczek i plażowania. Niewątpliwie dużą atrakcją dla uczniów były neptunalia, nauka języka kaszubskiego, konkursy, ognisko, dyskoteki i karaoke. Aktywny wypoczynek i nauka przez zabawę to jest TO!!!



WSZYSTKIE ŚMIECI SĄ NASZE

Od lipca br. wszyscy obowiązkowo płacimy za śmieci wytwarzane w naszych domach. Pamiętajmy jednak, że śmieci i gruzu budowlanego z budowy czy remontu domu nie możemy wyrzucać do kontenerów na suche lub mokre odpady. Taki gruz i śmieci możemy raz w miesiącu wywieźć na wysypisko bezpłatnie samochodem o ładowności całkowitej do 3,5 t. Jeśli ktoś ma większą ilość gruzu lub śmieci budowlanych, musi zamówić odpłatnie kontener. W urzędzie miasta Bielska-Białej działa **Biuro ds. Gospodarki Odpadami**, które powstało m.in. w celu nadzoru nad gospodarowaniem odpadami komunalnymi, w tym nad firmami odbierającymi od nas śmieci. W październiku na terenie dzielnicy Lipnik rozpoczęto rozwożenie pojemników.

Wszystkie osoby mające problemy z otrzymaniem pojemników oraz odbiorem śmieci powinni kontaktować się z Biurem ds. Gospodarki Odpadami. W zakresie odbioru śmieci pod numerami telefonów: 33 4701262; 33 4701245. W zakresie opłat za śmieci: 33 4701267; 33 4701264, 33 4701265. Przy okazji porządkowania gospodarki odpadami należy zwrócić uwagę, że w Lipniku jest tylko kilka miejskich koszy na śmieci, które są prawie wyłącznie w centrum dzielnicy, dlatego nie dziwi fakt, że Lipnik jest zaśmiecony.



BARDZO LOKALNA GAZETA

Od października 2013 roku, projekt pt: „**Gazeta Lipnicka**” zapoczątkowany przez Stowarzyszenie LIPNIK w 1997 roku ponownie będzie pismem bezpłatnym trafiającym do lipnickich domów za pośrednictwem Poczty Polskiej. Chcielibyśmy, aby Gazeta Lipnicka ukazywała się przynajmniej raz na dwa miesiące, ale będzie to uzależnione od posiadanych pieniędzy i od osób, które redagują tę gazetę społecznie w ramach swojego wolnego czasu. Chcemy, aby pismo skupiało się wyłącznie na istotnych informacjach z naszej dzielnicy, ale nie będziemy omijali ważnych tematów miejskich, które mają wpływ na życie Lipnika. Spraw do załatwienia w dzielnicy jest wiele i dlatego zapraszamy do współpracy również wszystkich mieszkańców zainteresowanych **Bardzo Lokalnymi** sprawami. Zachęcamy do nadsyłania na adres e-mailowy: lipnik@lipnik.org propozycji ciekawych tematów, którymi powinna zająć się gazeta, jak również zachęcamy do nadsyłania krótkich artykułów, które w miarę możliwości będziemy zamieszczali na łamach naszej lokalnej gazety.

Redakcja

ZBIÓRKA DOMOWYCH ELEKTROŚMIECI

Zbiórka elektrośmieci (telewizory, radia, lodówki itp.) z LIPNIKA odbędzie się w dniu 11 grudnia 2013 r. (środa) od godziny 16.30 do 19.30 przy ulicy Ks. Brzóska 3, parking przy kościele. Szczegóły pod adresem internetowym: http://www.um.bielsko.pl/aktualnosc-3116-zbiorka_elektrosmieci.html

NOWY DOJAZD DO KRAKOWSKIEJ?



Jak wszyscy wiemy, otwarcie wschodniej obwodnicy Miasta, czyli drogi ekspresowej S69, zlikwidowało wjazd na ulicę Krakowską z ulicy Krzyżowej, tym samym utrudniając komunikację setkom mieszkańców Lipnika. Pomysł władz miejskich, aby ulicę Podgórną przystosować do ruchu dwustronnego nie podoba się większości mieszkańców Lipnika. Jest to pomysł bardzo zły i niebezpieczny, ale jest rozwiązanie, które przy okazji usprawniłoby również gotowość bojową Ochotniczej Straży Pożarnej z Lipnika. Chodzi o przedłużenie drogi technicznej, która obecnie biegnie od OSP do ulicy Polnej przy Kościele pod wiaduktem S69. Wybudowanie ok. kilometra drogi jednokierunkowej od OSP w kierunku cmentarza ewangelickiego pozwoliłoby na bezkolizyjny wyjazd z centrum Lipnika na ulicę Krakowską. Rozwiązanie to przywróciłoby dobrze funkcjonujący przez całe dziesięciolecie układ komunikacyjny Lipnika. Czy władze miasta będą na tyle przewidujące i otwarte na nową propozycję czy będą nadal szły w fatalny w skutkach dla Lipnika pomysł z Podgórną? Czas pokaże.

Paweł Pajor

PIERWSZA WATRA W LIPNIKU

ORGANIZACJE POZARZĄDOWE Z BIELSKA-BIAŁEJ SPOTKAŁY SIĘ W LEŚNICZÓWCE.

Powstałe w 2013 r. w Bielsku-Białej **Porozumienie Organizacji Pozarządowych** zorganizowało w sierpniu w Lipniku ognisko integracyjne pod hasłem: „Spotkajmy się, poznamy się, działajmy razem”. Gospodarzem pierwszej Watry było Stowarzyszenie Lipnik, które zaprosiło do Lipnickiej Leśniczówki ponad 30 organizacji pozarządowych. Był to czas zarówno na lepsze poznanie się, jak i planowanie dalszych, wspólnych działań. Dodatkowo przedstawiciele organizacji pozarządowych mogli zwiedzić nieodkrytą jeszcze dla wielu osób część bielskiego Lipnika z leśniczówką, amfiteatrem i przepiękną okolicą. Porozumienie Organizacji Pozarządowych w Bielsku-Białej utworzone zostało przez organizacje i dla organizacji. Powstało z potrzeby wzmocnienia głosu Trzeciego Sektora w naszym mieście. Serdecznie zapraszamy do uczestnictwa w tej niezależnej od władzy, tworzonej wyłącznie przez organizacje pozarządowe formalne oraz grupy nieformalne, partnerskiej inicjatywie, do której przystąpiło już kilkadziesiąt organizacji z całego miasta. Organizacje zainteresowane współpracą zapraszamy do kontaktu za pośrednictwem poczty e-mailowej porozumieniengobb@gmail.com. W najbliższej przyszłości planujemy kolejne spotkania, także te mniej formalne. Także Wasza organizacja może włączyć się do działania w POP NGO w każdej chwili!

POP NGO



PIERWSZY BILBORD W LIPNIKU

Od zeszłego roku w centrum naszej dzielnicy przy Rynku znajduje się bilbord reklamowy, którego właścicielem jest Stowarzyszenie LIPNIK. Bilbord służy do prowadzenia kampanii społecznych i umieszczania reklam komercyjnych. Wszystkich zainteresowanych wynajęciem powierzchni reklamowej zapraszamy do kontaktu za pośrednictwem poczty elektronicznej: lipnik@lipnik.org

Stowarzyszenie LIPNIK



CZY ZLIKWIDUJĄ NAM RADY OSIEDLA?

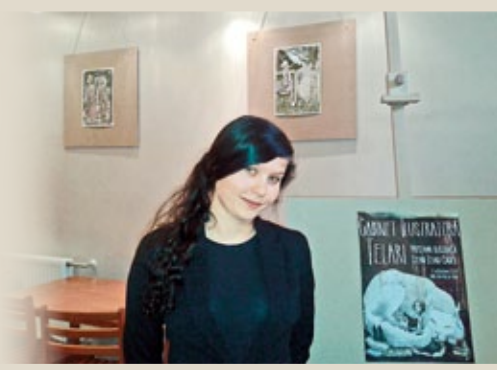
Władze miasta Bielska-Białej w czerwcu br. roku ogłosiły konsultacje społeczne w sprawie wprowadzenia **nowych statutów dla osiedli i zasad przeprowadzania wyborów**. Najważniejsza proponowana zmiana dotyczy „Zasad i trybu przeprowadzania wyborów do Rad Osiedla”. Jeśli projekt przejdzie w Radzie Miasta to następne wybory do Rad Osiedli będą odbywały się w oparciu o zasady zbliżone do przepisów ustawy samorządowej. Będą to wówczas wybory „prawie” jak do Rady Miejskiej z lokalami wyborczymi i z komisją wyborczą. Jednak projekt zmian zakłada, że wybory do Rad Osiedla byłyby ważne pod warunkiem, że udział w głosowaniu weźmie minimum **5% uprawnionych** mieszkańców z danego osiedla. W przypadku braku frekwencji Rada Osiedla nie będzie powołana, a kolejne wybory odbędą się dopiero po 4 latach. W Lipniku na zebrania roczne przychodzi ok. 100 osób i jest to jedna z większych frekwencji w naszym mieście. Ostatnie zebranie dotyczące śmietniska zgromadziło w Domu Kultury Lipnik prawie 300 osób. W Lipniku po zmianie statutu powinno zagłosować ponad 400 mieszkań-

ców. Jeżeli te pomysły wejdą w życie to należy się poważnie obawiać o dalszą działalność Rad Osiedlowych w mieście. Rady działają różnie, to zależy od ludzi, którzy w nich pracują. Od ich społecznego zaangażowania, aktywności i motywów. W dzielnicach, w których **Rady Osiedla nie powstaną** ze względów na proponowane zapisy w ordynacji wyborczej, brak będzie podstawowego kanału komunikacji społecznej pomiędzy obywatelami, a władzą. Historia uczy, że zawsze w końcu źle się to kończyło dla rządzących. Demokracja to trudny system. Ma wady, ale i ma wiele zalet. Jedną z nich jest to, że zazwyczaj, strzeła się w nim słowem, a nie pociskami. Trzeba i należy rozmawiać z ludźmi, dać im możliwość wypowiedzenia się, ponieważ bez debaty ten system po prostu nie działa, a totalitaryzm za dobrze znamy, aby za nim tęsknić. Miejmy nadzieję, że obecna władza weźmie pod uwagę jak delikatna jest ta społeczna materia i zrobi wszystko, aby nie zniszczyć aktywności tych mieszkańców, którym jeszcze się chce coś zrobić dla dobra wspólnego.

pp

BAJKOWA WYSTAWA

W Miejskim Domu Kultury w październiku gościliśmy niezwykłą wystawę pt: „**Gabinet Ilustratora Telari**”, niezwykle utalentowanej artystki młodego pokolenia Sylwii Cader-Telari. Artystka, studentka trzeciego roku grafiki komputerowej w Katowicach, pokazała swoje najnowsze prace będące ilustracjami do książek. Atmosfera prac jest inspirowana ilustracjami z przełomu dziewiętnastego i dwudziestego wieku, baśniami braci Grimm, legendami skandynawskimi i Wysp Brytyjskich. Zagadkowe, tajemnicze, bajeczne i piękne, tak w wielkim skrócie można scharakteryzować prace tej artystki. Zainteresowane osoby odsyłamy do strony internetowej Sylwii Telari: <http://www.telari.eu/pol/glowna.html>



PODZIĘKOWANIE ZA 1%

Stowarzyszenie LIPNIK bardzo dziękuje wszystkim Mieszkańcom Lipnika oraz wszystkim pozostałym osobom nie zamieszkałym w dzielnicy, które przekazały 1% podatku za rok 2012 dla naszego stowarzyszenia. Środki zostaną przeznaczone na działalność statutową, a zwłaszcza na bieżące niezbędne prace naprawcze w budynku Leśniczówki tak, aby obiekt doczekał się gruntownej rewitalizacji, na którą potrzebne jest kilka milionów złotych, a która ponad wszelką wątpliwość kiedyś nastąpi. Łącznie Stowarzyszenie Lipnik z 1% w 2013 roku otrzymało 1666 zł.

Stowarzyszenie LIPNIK

PODZIĘKOWANIE

Ochotnicza Straż Pożarna w Lipniku bardzo dziękuje Panu **Janowi Dzidzie**, radnemu Rady Miasta Bielska-Białej z Komitetu Wyborczego Jacka Krywulcia za pomoc i skuteczność w uzyskaniu z budżetu miasta dofinansowania na zakup trzech profesjonalnych bram szybko otwierających się dla lipnickiej Straży Pożarnej. Bramy zostaną zamontowane w strażnicy już w listopadzie. Zakup ten niewątpliwie przyczyni się do poprawy gotowości bojowej naszej lipnickiej OSP. Dziękujemy!

OSP Lipnik

Wszystkich zainteresowanych działalnością OSP Lipnik zapraszamy na naszą stronę internetową: www.osplipnikbb.org



MISTRZ MATEJKO W LIPNIKU

Stowarzyszenie Lipnik od 2012 roku realizuje projekt historyczny pt: „**Dni chwały i potęgi Polski w obrazach Jana Matejki**”. Projekt ma na celu zgromadzenie w jednym miejscu wszystkich reprodukcji dzieł mistrza Jana i związany jest z m.in. „Rokiem Jana Matejki”, który przypada w 2013 roku z okazji jego 175 rocznicy urodzin. Stowarzyszenie Lipnik posiada już czterdzieści reprodukcji, które będą udostępniane podczas wystaw. Pierwsza wystawa odbyła się w maju i miała miejsce w Gimnazjum nr 4 w Lipniku z okazji Święta 3 Maja. Kolejna wystawa odbyła się w październiku w Książnicy Beskidzkiej i cieszyła się bardzo dużym zainteresowaniem. **W listopadzie** wystawę prac Jana Matejki zobaczyć będzie można w Domu Kultury w Lipniku, na którą szczególnie zapraszamy osoby chcące zobaczyć mało znany obraz, który przeszedł do historii Polski, jako „**Hołd Ruski**”, a oficjalnie znany, jako „**Carowie Szujscy na Sejmie w Warszawie**” przedstawiający wydarzenie z 29 października 1611 roku mające miejsce w Warszawie na Zamku Królewskim, podczas którego Carowie Szujscy/Ruscy złożyli hołd polskiemu królowi. Przez dziesięciolecia **wydarzenie to było całkowicie wymazane przez cenzurę komunistyczną i bardzo mało mieszkańców Polski zna ten historyczny fakt**. Warto przyjść na wystawę choćby dla tego jednego obrazu, którego reprodukcję, po ponad 20 latach od odzyskania niepodległości, nadal krepują wyjątkowe jak na wolne państwo ograniczenia w publikowaniu.



Stowarzyszenie Lipnik

SITA WJEŹDŹA DO LIPNIKA

W Lipniku przy ulicy Reksia, w okolicy schroniska dla zwierząt, rozpoczęły się przygotowania do budowy nowej bazy Zakładu Oczyszczania Miasta SITA-ZOM, która w niedalekiej przyszłości opuści swoją starą siedzibę przy ulicy Gazowniczej w centrum miasta. W nowym miejscu będą zlokalizowane budynki biurowe oraz zaplecze techniczno-magazynowe wraz z całym parkiem maszynowym. Tym samym dzielnica Lipnik wzbogaci się o kolejną dużą spółkę z branży śmieciowej. Prawdopodobnie inwestycja ruszy na wiosnę 2014 roku. źródło: <http://www.bielsko.biala.pl>

Miejmy nadzieję, że z tego nie będzie kolejnego smrodu dla Lipnika.

Redakcja

OGŁOSZENIA BARDZO LOKALNE

Wszystkich zainteresowanych zamieszczeniem ogłoszeń w Gazecie Lipnickiej zapraszamy do Biura Ogłoszeń naszej gazety działającym pod adresem e-mailowym: lipnik@lipnik.org

Redakcja wystawia rachunki, a cennik miejsc reklamowych ustalany jest indywidualnie z naszymi klientami. Reklama trafia z Gazetą Lipnicką za pośrednictwem Poczty Polskiej do 2100 adresów w dzielnicy Lipnik. Ze względu na bardzo lokalny charakter naszego pisma, reklama jest doskonale widoczna i nie ginie w gąszczu setek reklam bez problemu trafiając do zainteresowanych osób. Zapraszamy.

Redakcja

BO: BUDŻET OBYWATELSKI

29 października br. Rada Miejska Bielska-Białej przyjęła uchwałę dotyczącą budżetu obywatelskiego. Budżet obywatelski to 2 miliony złotych, o którego przeznaczeniu, pierwszy raz w historii zdecydować w głosowaniu bezpośrednio mieszkańcy. Każdy pełnoletni mieszkaniec po zebraniu pisemnego poparcia, przynajmniej 20 bielszczan będzie mógł zgłosić w Urzędzie Miasta własny pomysł. Zgłaszane projekty będą mogły mieć charakter osiedlowy i ogólnomiejski. Dotyczyć mogą np. budowy chodnika, placu zabaw czy ścieżki rowerowej, a także szkoleń, badań lub edukacji. Wymagane będzie określenie prawdopodobnego kosztu zgłaszanego projektu. Uchwała Rady Miejskiej dotycząca, BO jest pod adresem: http://web2.um.bielsko.pl/projektyrm/uchwaly_2013/DRUK%20NR%20887.pdf I Ty możesz zdecydować, czy powstanie w Lipniku: zielony skwer lub boisko, plac zabaw, „projekt rowerem do szkoły”, chodnik do kościoła, parking przy szkole, leśny teren rekreacyjny, ... itp. Czy się uda? Zależy od tego czy mieszkańcom Lipnika zależy. Zachęcamy do aktywności i głosowania w ramach Budżetu Obywatelskiego BB na 2014 r. – szczegóły www.LIPNIK.um.bielsko.pl

Rada Osiedla Lipnik



Niezależne, bezpłatne pismo społeczno-informacyjne dzielnicy Lipnik miasta Bielska-Białej.

Redagował zespół: Renata Lejawka, Paweł Pajor (redaktor naczelny), Jerzy Polak, Łukasz Pietrasina.

Wydawca: Stowarzyszenie Lipnik, 43-305 Bielsko-Biała, ul. Podgórna 29
e-mail: lipnik@lipnik.org • www.lipnik.org



OFERUJEMY:

- POŻYCZKI GOTÓWKOWE
- POŻYCZKI KONSOLIDACYJNE
- KREDYTY HIPOTECZNE
- KARTY KREDYTOWE
- RACHUNKI BANKOWE

A PONADTO U NAS OPLACISZ:

- RACHUNKI DOMOWE (GAZ, PRĄD, WODA, TELEFON, ŚMIECI, TV)
- NALEŻNOŚCI WOBEC ZUS I US ORAZ POZOSTAŁYCH URZĘDÓW
- DODATKOWO ZREALIZUJESZ WPŁATĘ NA DOWOLNY RACHUNEK W TYM RÓWNIEŻ ZAPŁACISZ RATĘ Z INNEGO BANKU

SZYBKO / BEZPIECZNIE / WYGODNIE / TANIO

ZNAJDZIESZ NAS W BIELSKU-BIAŁEJ PRZY UL. POLNEJ 2
(CENTRUM LIPNIKA - 60 METRÓW OD POCZTY)

CZYNNE OD PONIEDZIAŁKU DO PIĄTKU W GODZINACH OD 8:30 DO 16:30

TEL. 33/488 05 43 KOM. 500 836 010



Świadczymy usługi administracyjno-prawne w całym procesie inwestycyjnym. Prowadzimy inwestycje począwszy od koncepcji do budowy w oparciu o modelowanie przestrzenne BIM, umożliwiając naszym klientom udział w procesie projektowania na każdym jego etapie poprzez wizualizację. Projektujemy budynki pod kątem uzyskania certyfikacji LEED oraz BREEAM.

OFERUJEMY USŁUGI W ZAKRESIE:

- » uzyskania niezbędnych dokumentów i ich analiza pod kątem warunków i możliwości realizacji inwestycji,
- » uzyskania decyzji, uzgodnień i opinii niezbędnych do uzyskania pozwolenia na budowę,
- » prowadzenia prac inwentaryzacyjno-projektowych przy adaptacjach oraz modernizacjach obiektów istniejących,
- » tworzenia wielobranżowych koncepcji architektonicznych,
- » realizacji projektów związanych z przebudową, remontem oraz zmianą sposobu użytkowania obiektów istniejących,
- » wykonywania projektów autorskich budynków jednorodzinnych,
- » kompleksowego i wielobranżowego opracowania dokumentacji projektowej budynków wielorodzinnych, użyteczności publicznej, produkcyjnych i magazynowych,
- » prowadzenia nadzoru inwestorskiego i autorskiego,
- » kosztorysów inwestorskich oraz ofertowych,
- » przedmiarów robót.

archas design zamienia wizję w rzeczywistość

ARCHAS DESIGN Maciej Zuber
ul. Skowronków 35, 43-305 Bielsko-Biała
Telefon: 33 810 37 04, e-mail: pracownia@archas.pl

www.archas.pl

PUH „DUSIEK” Grażyna Duško
43-300 Bielsko-Biała,
ul. Pomorska 22
tel./fax: 33 814 93 43,
602 386 245,
608 369 033
e-mail: grdusiek@interia.pl



www.przewozy-bielsko.pl

DUSIEK – Przewozy

Bezpiecznie wozimy Was już od 1993 roku
Licencjonowany przewóz osób w kraju i za granicą komfortowymi busami od 9 do 39 miejsc. Obsługa klubów sportowych, imprez okolicznościowych, wycieczek, wesel, pogrzebów, przewozów pracowników, dojazdów na lotniska, do ośrodków wczasowych, na szkolenia i do szkoły itp. Współpracujemy od wielu lat z instytucjami samorządu terytorialnego Bielska-Białej.

DUSIEK – Domowo

Prowadzimy profesjonalne usługi w zakresie:

- Czyszczenia dywanów i tapicerki samochodowej.
- Transportu opału, drewna oraz gruzu.
- Organizacji i przewozu przeprowadzek wraz z ekipą.

UWAGA!

W dniu 4 października br. w okolicach kościoła zaginął 3-letni czarny piękny podpalany owczarek niemiecki – suka. Wabi się Sali. Znak szczególny: oklapnięte prawe ucho. Dzieci bardzo tęsknią za Sali.

Uczciwego znalazcę proszę o kontakt:
tel. 784 092 390. Czeka nagroda!

